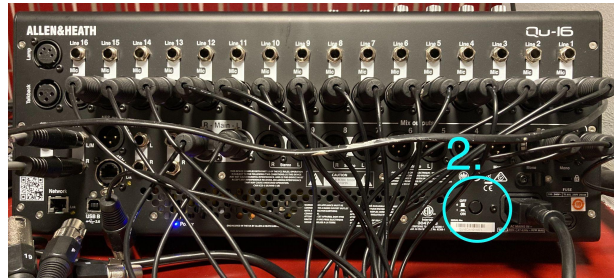


Att starta ljud

1. Sätt igång strömmen på scen.

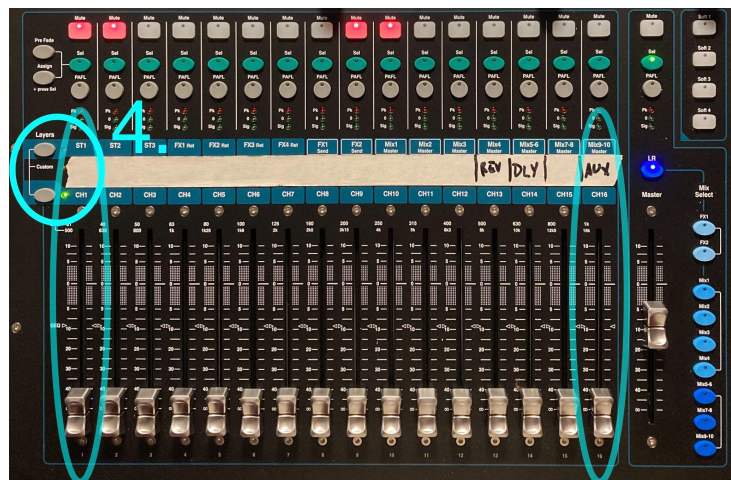


2. Sätt igång mixerbordet.



3. Sätt igång högtalarna på respektive baksida, kom ihåg subwoofern.

4. För att få ljud från aux-kabeln, gå till antingen layer 2 och höj kanal ST1 eller custom layer och höj kanalen Aux.



Ändra inget du inte kan återställa!

Mer avancerat om mixerbordet:

https://www.allen-heath.com/media/Qu-Mixer-Getting-Started-Guide-AP10025_2-V1.9.pdf